

# ACEMAŞIRAN ŞARKI

## Çin Kâsesi

Usûl : Sofyan

Beste : Cahit Atasoy

Güfte : Yahya Kemal Beyatlı



Gel ey mah bu be Çin den O şı rin köşk i çin den  
Ba ha rın neş e sin den U çan kuş lar la eğ len



Ki pek dur gun su lar da U yur ken bam bu lar da  
Ve kır lan gıç la rıy la Se ma dal gıç la rıy la

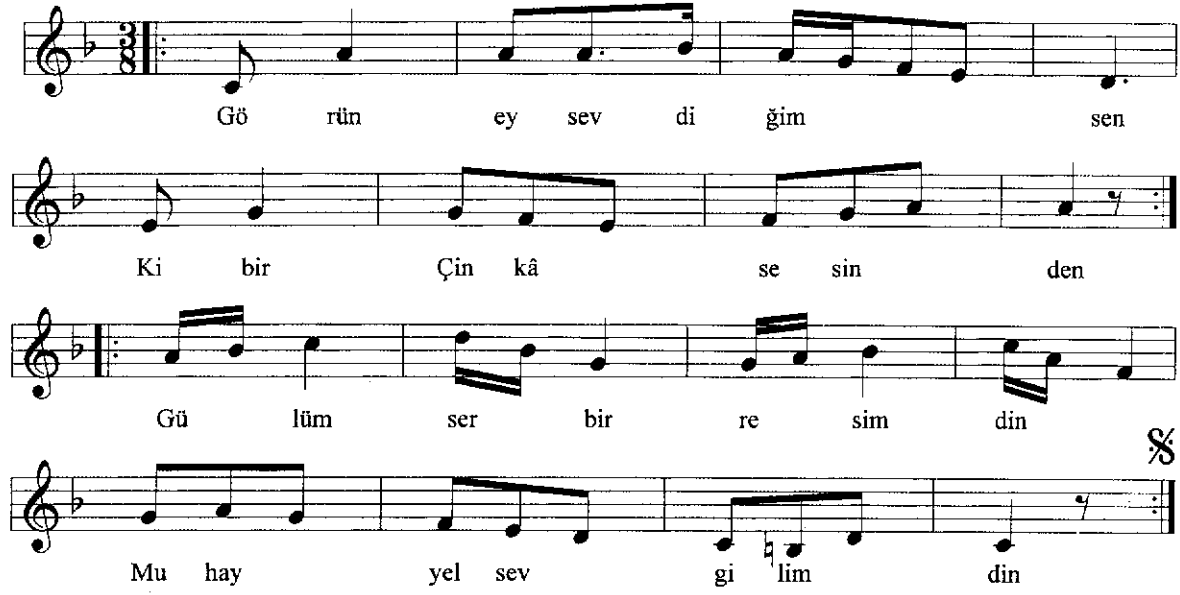


Ta şır çok yük lü dal lar A lev den por ta kal lar  
Ya mek tup yol la Çin den Ya gel hül yâm i çin den



Saz





### *Çin Kâsesi*

Gel ey maîbûbe Çin'den!  
O şîrin köşk içinden

Ki pek durgun sularda,  
Uyurken bambularda,

Taşır çok yüklü dallar  
Alevden portakallar.

Görün ey sevdiğim sen  
Ki bir Çin kâsesinden

Gülümser bir resimdin,  
Muhayyel sevgilimdin.

Bahârın neş'esinden  
Uçan kuşlarla eğlen

Ve kırlangıçlarıyla,  
Semâ dalgıçlarıyla,

Ya mektup yolla Çin'den,  
Ya gel hulyâm içinden.